

Manual de instalación

LONA CONFECCIONADA PARA TOLDO

Instrucciones para la instalación de
una lona confeccionada en un toldo

Antes de empezar a instalar...

Es importante que compruebe el modelo de toldo al que se le cambiará la lona antes de empezar con la instalación. En función del modelo de toldo las herramientas necesarias en el proceso serán distintas. Compruebe el tipo de llaves necesarias antes de empezar y siga procedimiento correcto para el cambio de la lona.

Se recomienda que trabajen dos personas para desmontar el toldo, colocar la lona y volverlo a colocar en los soportes. Será necesario el uso de escaleras y de arneses si se trabaja en alturas.

La superficie de trabajo debe estar libre de obstáculos y limpia con el fin de facilitar la instalación.

Se recomienda no sacar la lona de su envoltorio hasta que el toldo esté completamente limpio y preparado para la instalación de la nueva lona.

Asegúrese de que la mercancía llega en buen estado y es correcta. En el caso de haber alguna incorrección por favor comuníquese con nosotros mediante nuestro correo electrónico de servicio al cliente: info@toldofacil.es

Herramientas

Herramientas recomendadas para el montaje

- Escaleras de mano o similar
- Equipo de seguridad (arnés) para trabajar en alturas
- Llaves para desmontar el toldo de los soportes
- Herramientas para desatornillar las piezas laterales del toldo
- Alicates
- Maza

IMPORTANTE: Trabajar siempre con el toldo completamente cerrado.

Sumario

1 x lona para toldo

1 x faldón (en caso de haber sido solicitado en el pedido)

Pasos a seguir

1

DESATORNILLAR LOS BRAZOS DE LA BARRA FRONTAL DEL TOLDO

Atención: Si su toldo es de BRAZOS ARTICULADOS O EXTENSIBLES debe atar fuertemente los brazos con una cuerda antes de destornillar los mismos de la barra frontal del toldo, con el fin de evitar que la fuerza del brazo suponga un obstáculo a la hora de desmontar el toldo. (Ver imagen). Una vez asegurados los brazos se procederá al desmontaje.



(Brazo articulado atado con cuerdas o similar)

- Utilice las llaves necesarias en función del tipo de toldo que disponga y afloje los tornillos que unen el terminal de los brazos a la barra frontal.

- Saque los tornillos de los terminales, guárdelos con cuidado para volver a colocarlos más tarde en su lugar.



(Ejemplo de terminal de los brazos a la barra frontal)

Tras realizar este paso la barra frontal debe quedar suelta, y los brazos quedarán por un lado sujetos al soporte de la pared y libres por el otro extremo.

Con atención de que la lona del toldo no se desenrolle pasamos al segundo paso.

2

DESMONTAR EL TOLDO DE LOS SOPORTES DE PARED

Atención: Se necesitarán 2 personas para bajar el toldo de los soportes.

Una vez queda el toldo libre por la parte frontal hay que desmontar el cuerpo del toldo de los soportes de la pared.

En algunos casos los soportes del toldo llevan unas tapas laterales o embellecedores; en ese caso, extraer dichos embellecedores para poder desmontar el tubo de enrollado del toldo. **NUNCA** debemos quitar los soportes de la pared.

Con la ayuda de otra persona y el toldo completamente enrollado:

- Sacar el tubo de enrollado de los soportes de pared utilizando las llaves necesarias en función del modelo de toldo que disponga.



(Ejemplo de soporte pared con tubo de enrollado encajado)

- Una vez suelto el cuerpo del toldo, bajarlo entre dos personas al mismo tiempo.

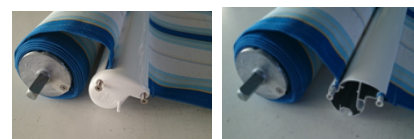
IMPORTANTE: La superficie donde apoyar el toldo debe estar completamente limpia y libre de obstáculos con el fin de facilitar la instalación y evitar que la lona nueva se ensucie.

3

DESMONTAR LA LONA ANTIGUA

- Encuentre la llave o destornillador necesario para aflojar los tornillos y retirar las tapas de la barra frontal del toldo.

(Guarde los tornillos y las piezas con cuidado para volver a colocarlos después)



(Ejemplo de tapa de la barra frontal del toldo)

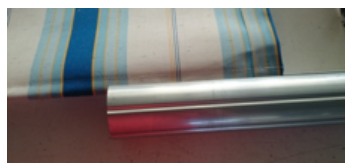
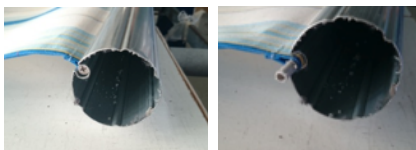
- Una vez quitados los tornillos, sacar los casquillos del tubo de enrollado del toldo.

**Preste especial atención al tipo de casquillo que lleva a cada lado, pueden ser distintos y si a la hora de montarlos de nuevo no se ponen correctamente, afectará al buen funcionamiento del toldo.*



(Casquillo del tubo de enrollado con ranura para varilla vaina de la lona)

- Con la ayuda de los alicates saque los tornillos y tacos que sujetan la lona a los tubos y retire la lona deslizándola hacia afuera del tubo o perfil.



(Sacar tornillo y taco y deslizar la lona hacia fuera)

- Si el toldo lleva faldón haga lo mismo con el faldón.
- Conserve los tacos y tornillos para colocarlos con la nueva lona.

4

MONTAR LA LONA NUEVA EN EL TOLDO

**IMPORTANTE:* Antes de montar la lona nueva limpie el cuerpo del toldo, utilizando un paño con agua y jabón y séquelo con especial atención a las ranuras, para evitar que la lona nueva se ensucie al colocarla.

Atención: Para colocar correctamente la lona en su posición asegúrese que las costuras laterales o dobladillos de la lona quedan en la parte de la sombra del toldo.

Una vez sabemos la posición correcta:

- Colocar la lona en el tubo de enrollado deslizando la varilla vaina por la correspondiente ranura.



(Deslizar la varilla vaina de la lona nueva por los tubos)

- A su vez deslizar la lona por el perfil frontal y fijar la lona a cada lado con el taco y tornillo.



(Meter tacos y tornillos)

- Seguidamente enrollar toda la lona en el tubo de enrollado, con cuidado de que quede totalmente cuadrada y no haga arrugas.
- Si lleva faldón, deslizar el faldón en la posición correcta hasta llegar al tope y fijarlo también con el taco y tornillo a cada lado.



(Ranura del perfil frontal para faldón)

- Colocar los casquillos del tubo de enrollado y ajustarlos con la ayuda de una maza.
- Volver a colocar las tapas laterales del perfil frontal y atornillar de nuevo con sus tornillos correspondientes.

5

VOLVER A COLOCAR EL TOLDO EN SU LUGAR

Una vez esté la lona nueva colocada en el toldo siga el mismo procedimiento de montaje del toldo en los soportes.

Con la ayuda de otra persona, y el toldo completamente enrollado, fije bien el cuerpo del toldo en los soportes apretando los tornillos, una vez fijado correctamente, atornille los brazos a la barra de carga del toldo.

6

CONTROL DE DESPLIEGUE O APERTURA DEL TOLDO

Toldos manuales

Con los toldos manuales puede controlar la posición del toldo simplemente dando vueltas con la manivela hasta que el toldo llegue hasta donde usted quiera.

ATENCIÓN: Asegúrese de que al recoger el toldo la tela vaya introduciéndose por arriba del tubo de enrollado y no desde abajo

GARANTÍA

La garantía cubre defecto de fabricación por un periodo de dos años desde la fecha de envío del mismo.

CUIDADO GENERAL Y PRECAUCIONES

Una vez que el toldo está instalado, hay que mantenerlo y cuidarlo. La lona del toldo se debe limpiar por lo menos una vez al año al terminar el verano. Las manchas y los excrementos de aves, etc pueden ser lavados con una esponja jabón suave y agua tibia. Estos no se deben dejar por periodos prolongados. Puede usar productos específicos para la limpieza de toldos.

Debe recoger SIEMPRE el toldo en condiciones de mal tiempo.